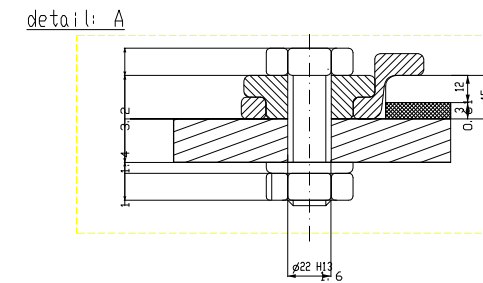
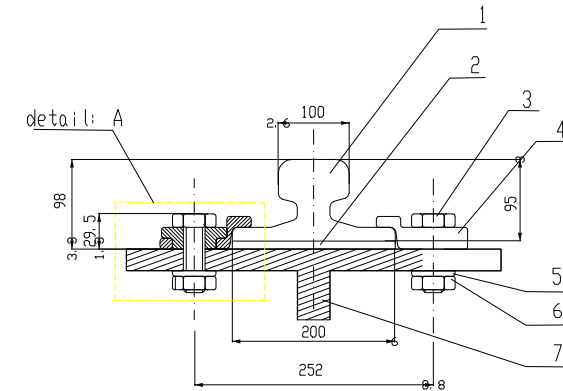


POKyny PRo MONTÁŽ:

- A - nastavení systému - poloha přítlačného dílu viz. pohled
- šrouby M20 utáhnout na 320 Nm
 - po 100 hod. provozu (14 dnech) kontrola utažení šroubů M20
 - šrouby M20 možno otočit o 180 st.
- kolejnici svařit podle samostatného technolog. postupu



Pos.	množství	název	norma	materiál	poznámka
7	ks	ocelový nosník			
6	ks	mátice M20			povrchově upraveno
5	ks	podložka			povrchově upraveno
4	ks	ORTEC MX 1520			odstřed. žárový pozink
3	ks	šroub M20x70 mm, 10.9			povrchově upraveno
2	bm	pružná podložka MX			
1	bm	kolejnici A100			

Zákazník:	Nabídka č.	Měřítka:
	Zakázka č.	Systém: ORTEC MX 1520

	Datum	Jméno	Název akce:
kreslil			kolejnici A100 kont. uložení systém k přišroubování
kontrol.			
schválil			

Výkres č.:	List
Přílohy:	List